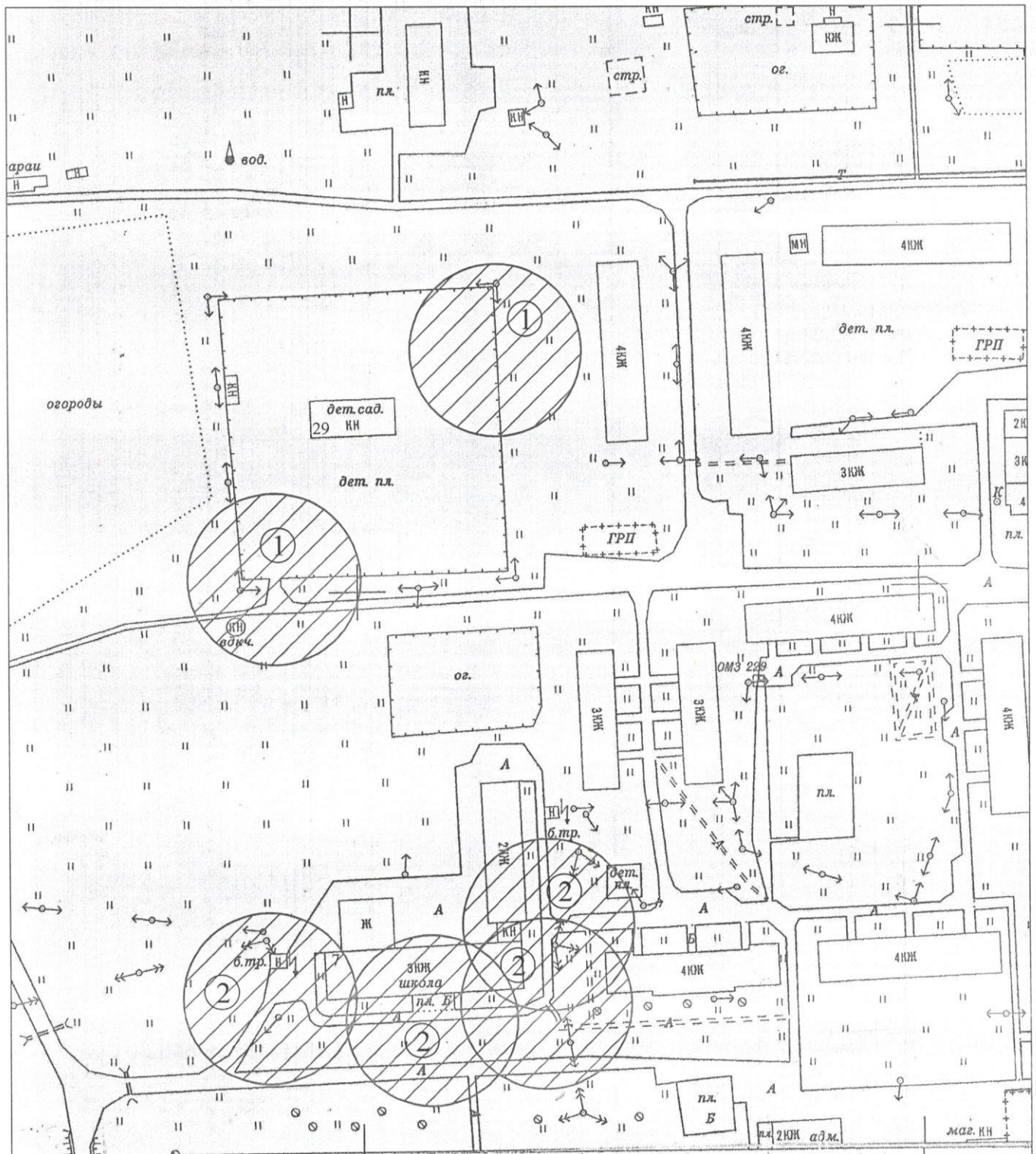


Схема 1  
 Приложения 13 к решению Совета депутатов  
 Волховского муниципального района  
 Ленинградской области  
 № 72 от 20 марта 2019г.



М 1:2000



территория, в границах которой запрещена торговля алкоголем

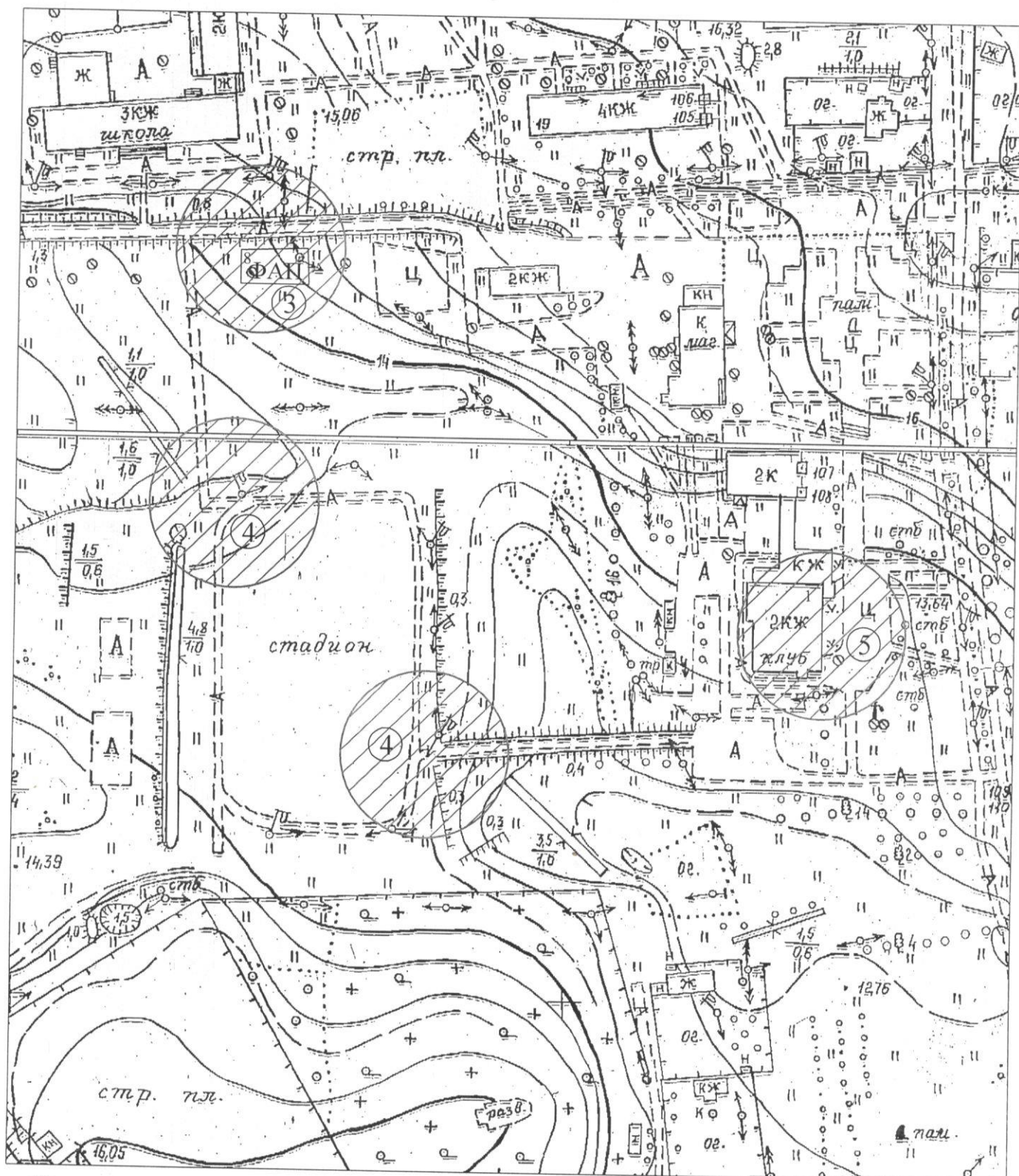
1

Муниципальное дошкольное образовательное бюджетное учреждение "Детский сад № 20 комбинированного вида", с. Старая Ладога, ул. Советская, д. 29

2

Муниципальное общеобразовательное бюджетное учреждение "Староладожская средняя общеобразовательная школа", с. Старая Ладога, ул. Советская, д. 7





М 1:2000



территория, в границах которой запрещена торговля алкоголем

3

Староладожская амбулатория ГБУЗ ЛО "Волховская МБ", с. Старая Ладога, ул. Советская, д. 8, пом 1-8 на 1 этаже

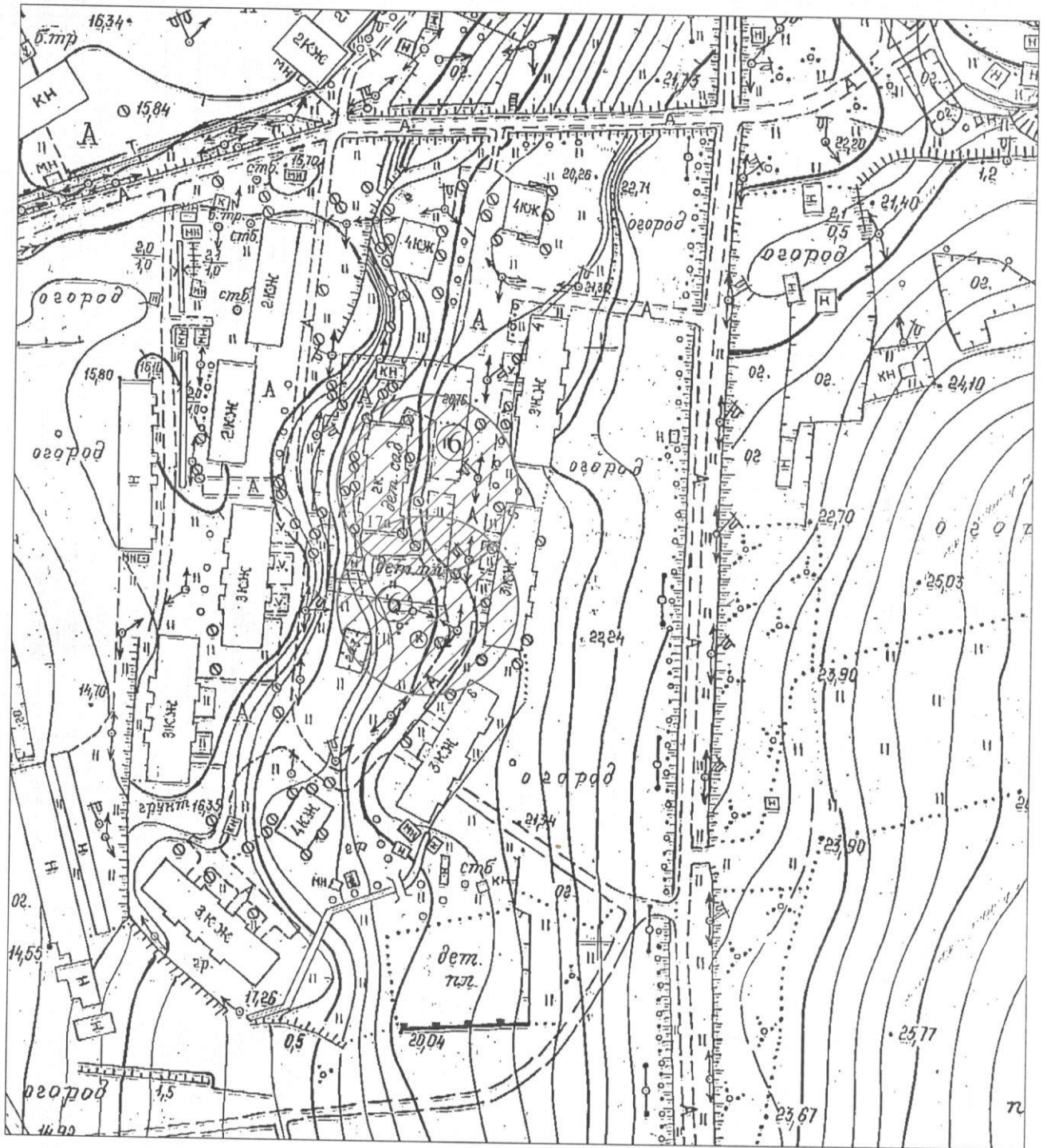
4

Муниципальное бюджетное учреждение дополнительного образования, культуры и спорта. Информационно-досуговый центр "Старая Ладога" (стадион), адресный ориентир: за зданием ИДЦ "Старая Ладога", перед зданием МОБУ "Староладожская СОШ"

5

Муниципальное бюджетное учреждение дополнительного образования, культуры и спорта. Информационно-досуговый центр "Старая Ладога" (клуб), с. Старая Ладога, ул. Советская, д. 1





территория, в границах которой запрещена торговля алкоголем

6

Муниципальное дошкольное образовательное бюджетное учреждение "Детский сад № 20 комбинированного вида", с. Старая Ладога, Волховский пр., д. 17-а

М 1:2000