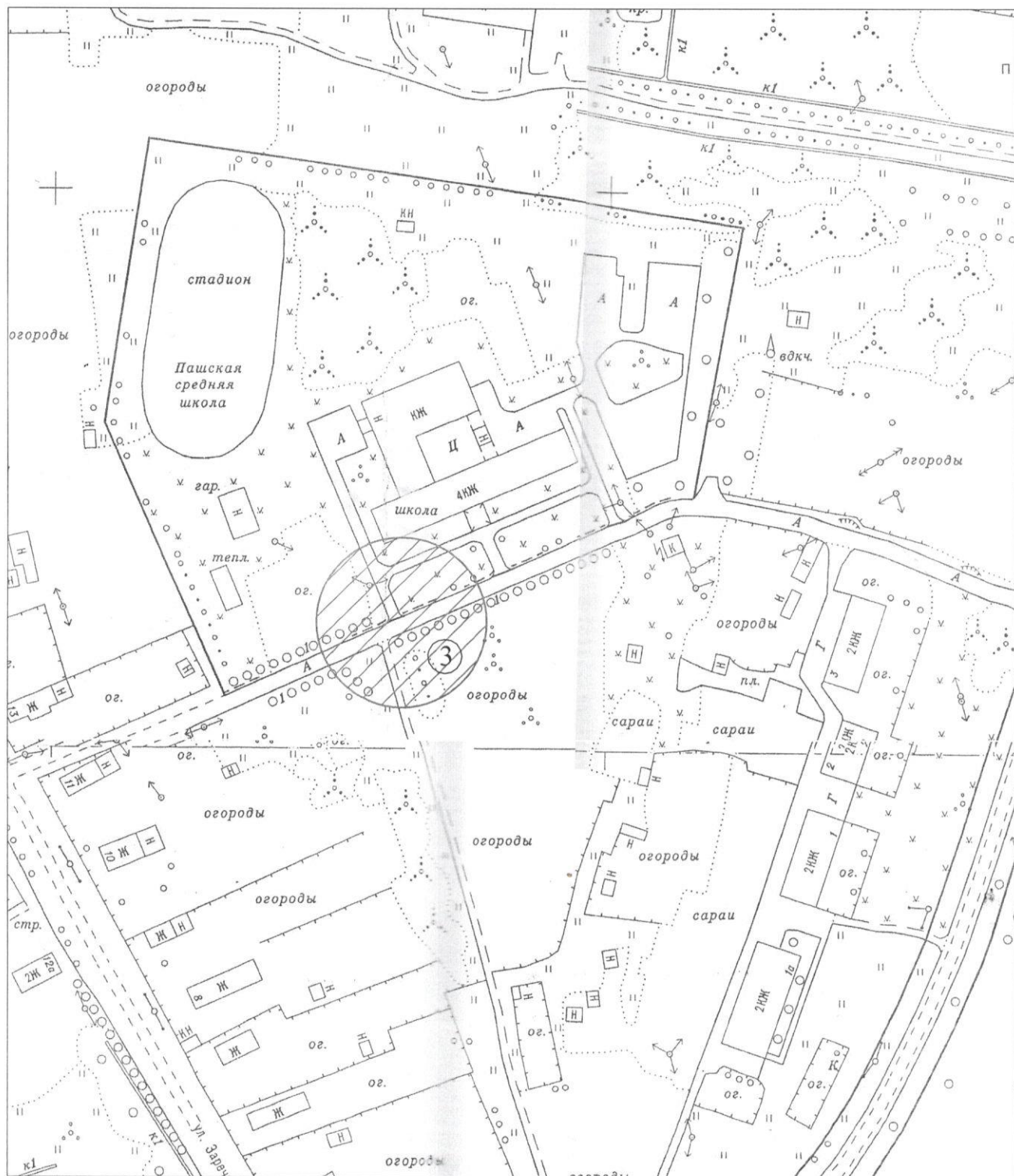


Схема 3  
 Приложения 9 к решению Совета депутатов  
 Волховского муниципального района  
 Ленинградской области  
 № 72 от 20 МАРТА 2019г.



М 1:2000



территория, в границах которой запрещена торговля алкоголем

3

Муниципальное общеобразовательное бюджетное учреждение "Пашская средняя общеобразовательная школа" (здание школы), с. Паша, ул. Юбилейная, д. 4